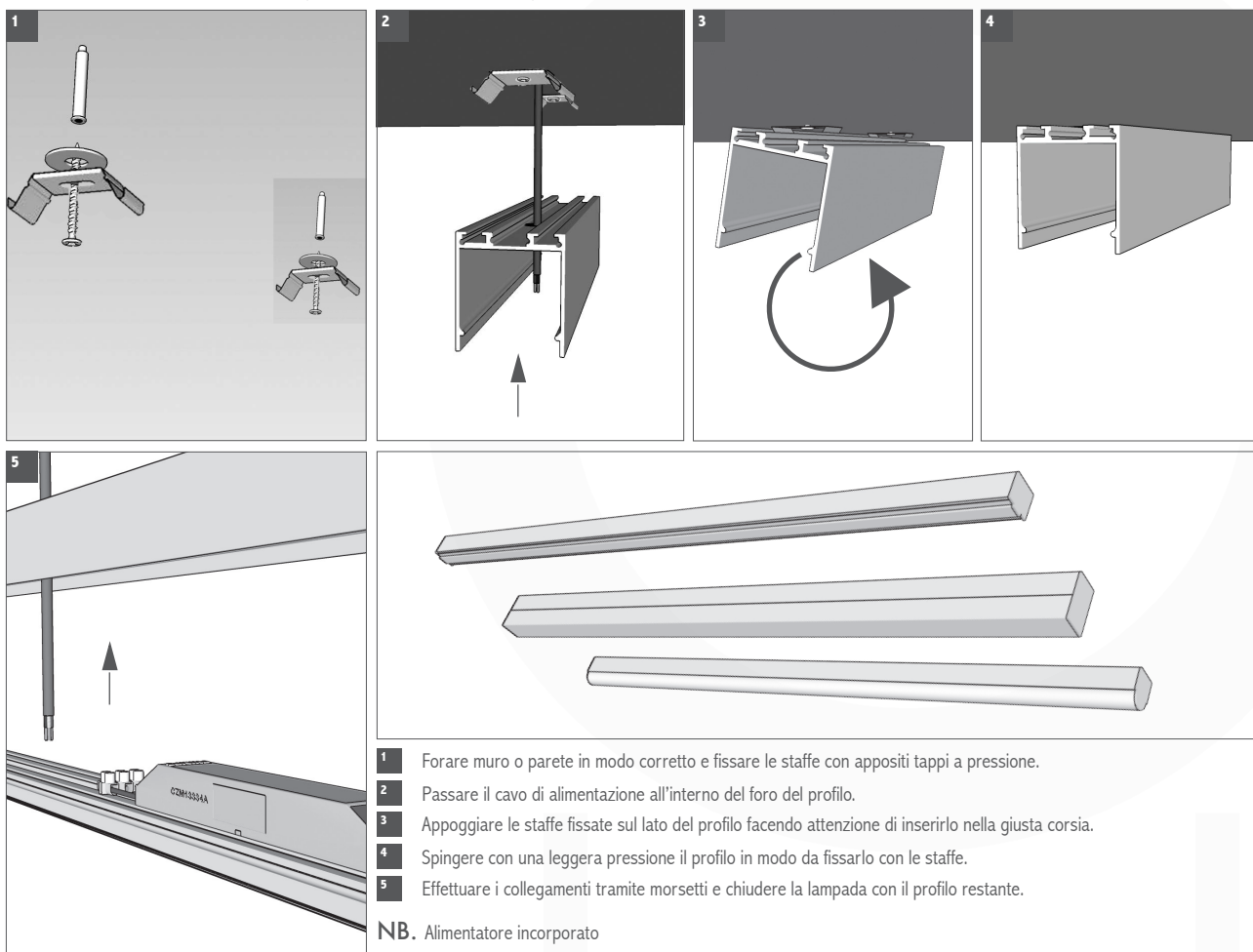


SISTEMA DI AGGANCIO A PLAFONE



- 1 Forare muro o parete in modo corretto e fissare le staffe con appositi tappi a pressione.
- 2 Passare il cavo di alimentazione all'interno del foro del profilo.
- 3 Appoggiare le staffe fissate sul lato del profilo facendo attenzione di inserirlo nella giusta corsia.
- 4 Spingere con una leggera pressione il profilo in modo da fissarlo con le staffe.
- 5 Effettuare i collegamenti tramite morsetti e chiudere la lampada con il profilo restante.

NB. Alimentatore incorporato

PRIMA DI EFFETTUARE QUALSIASI OPERAZIONE ASSICURARSI DI AVER SCOLLEGATO LA RETE DI ALIMENTAZIONE



-il funzionamento dell'apparecchio è garantito solo se controllato da dispositivi elettronici FORALL.
-il funzionamento dell'apparecchio è garantito solo in impianti con tensione di alimentazione compresa tra 200V e 240V.
La nostra azienda declina ogni responsabilità per danni causati da uno scorretto utilizzo o per la manomissione dell'apparecchio stesso.

“La sorgente luminosa contenuta in questo apparecchio deve essere sostituita esclusivamente dal costruttore, dal suo servizio di assistenza o da personale qualificato equivalente”.